

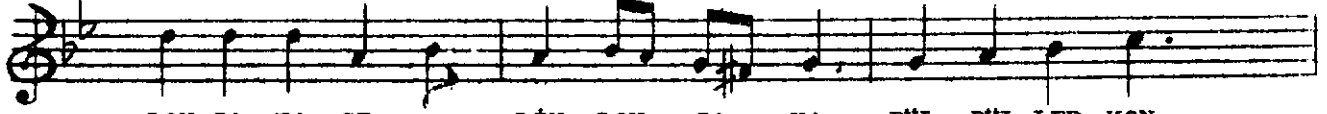
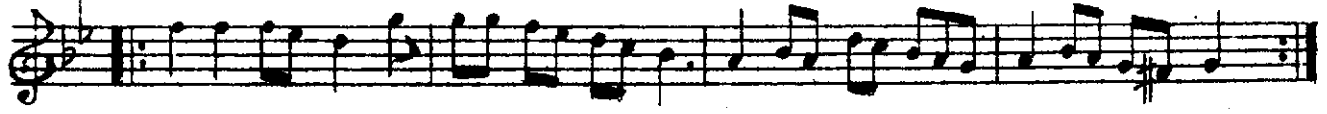
NIHAVEND ŞARKI
(LONCAYA GELİN)

Söz - Müzik
KÂZIM NARMANLI

AKSAK (♩ = 288)



(ARANAĞME)



LON CA YA GE ... LİN LON CA YA BÜL BÜL LER KON
SU LU KU LE ... DEN KI Zİ MİZ LON CA DAN ÇI

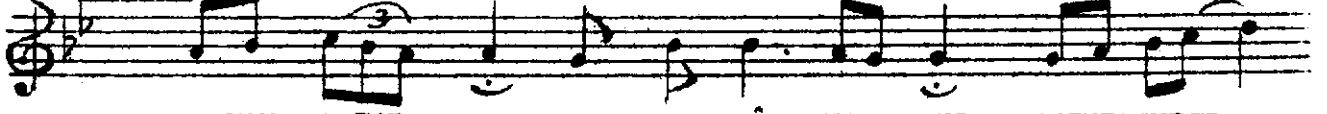


SUN GON CA YA SAZ ÇALIP ŞAR .. KI SÖY LE RİZ
KAR SA Zİ MİZ E REN ... LE RE ... BU SÖ ZÜ MÜZ



LON CA YA GE ... LİN LON CA YA

SERBEST



AYVAN SARAY ME KÂ NI MİZ SAZMEŞ KEDER ...
DİLE GELİR GÖR ZİL LE Rİ ŞAKI SIN GU



ER VA HI MİZ CA NA KAY NAR .. BU KA
ZEL DİL LE Rİ SAV RUL SUN AŞ ... KIN KÜL



NI MİZ LON CA YA GE ... LİN LON CA YA

E.B.

LONCAYA GELİN LONCAYA
BÜLBÜLLER KONSUN GONCAYA
SAZ ÇALIP ŞARKI SÖYLERİZ
LONCAYA GELİN LONCAYA

AYVANSARAY MEKÂNİMİZ
SAZ MEŞK EDER ERVAHİMİZ
CANA KAYNAR BU KANIMIZ
LONCAYA GELİN LONCAYA

DİLE GELİR GÖR ZİLLERİ
ŞAKISIN GÜZEL DİLLERİ
SAVRULSUN AŞKIN KÜLLERİ
LONCAYA GELİN LONCAYA

SULUKULEDEN KIZIMIZ
LONCADAN ÇIKAR SAZIMIZ
ERENLERE BU SÖZÜMÜZ
LONCAYA GELİN LONCAYA